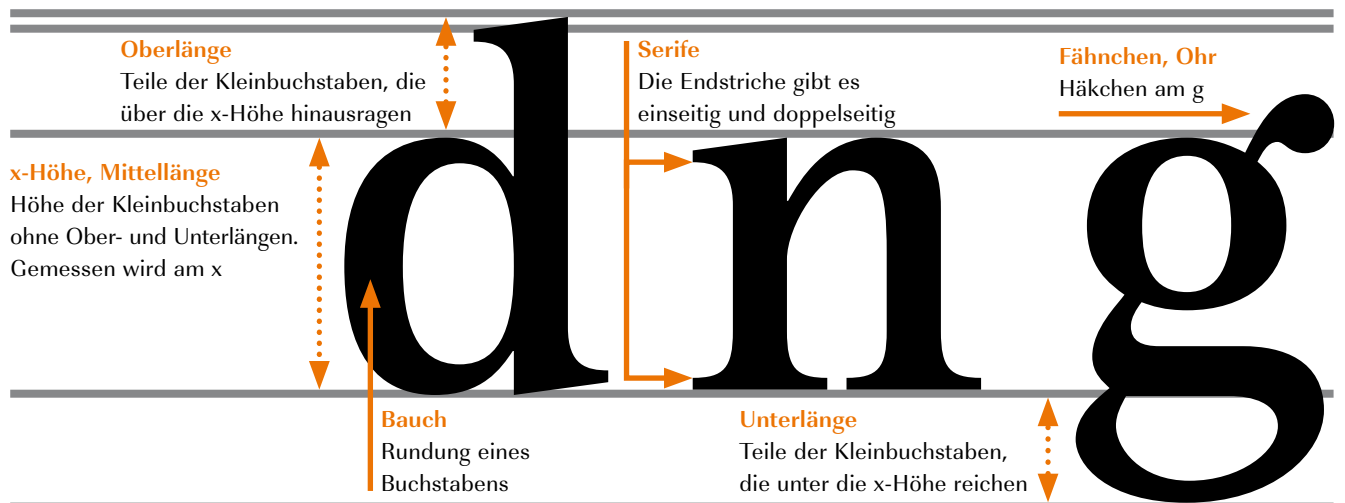
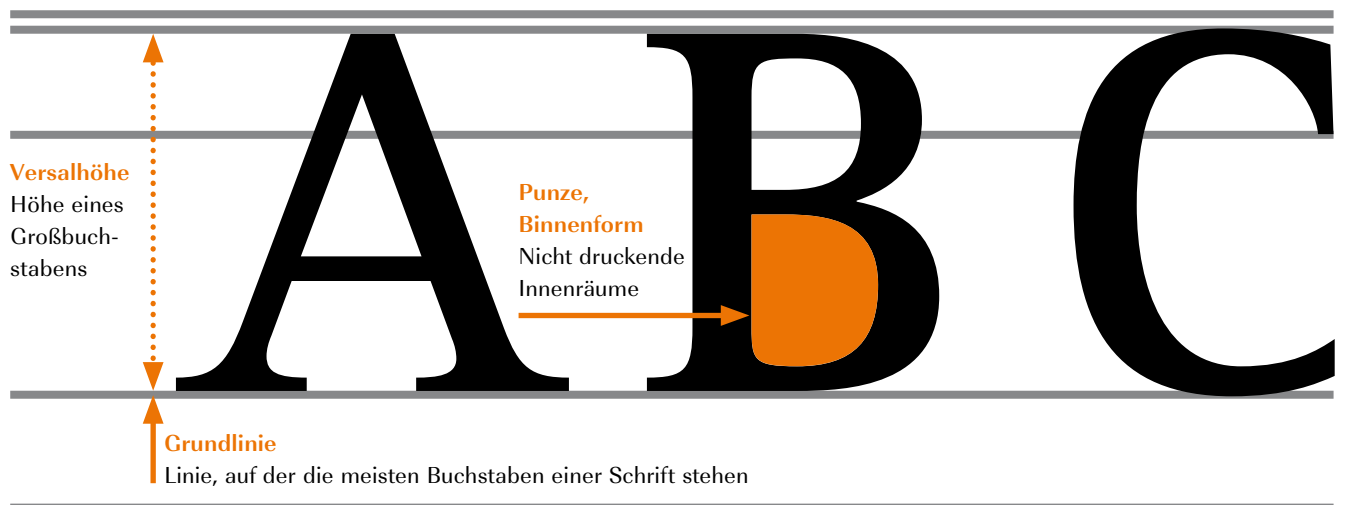
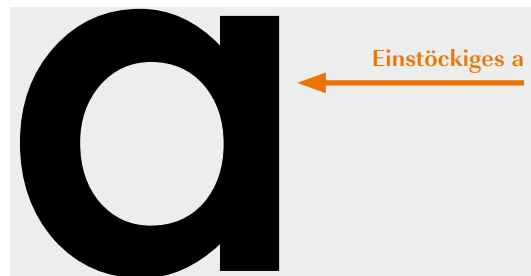
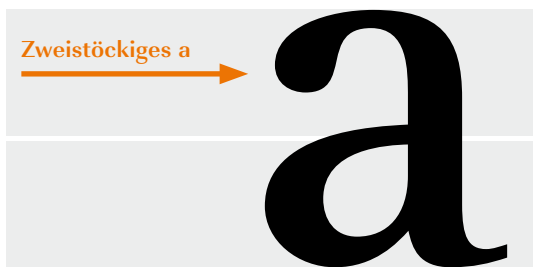


Typografie

Anatomie der Buchstaben





Scheitel

Wendepunkt, an dem An- und Abstrich zusammenlaufen



Anstrich

Ansatz eines Strichs, an den keine Serife ansetzt



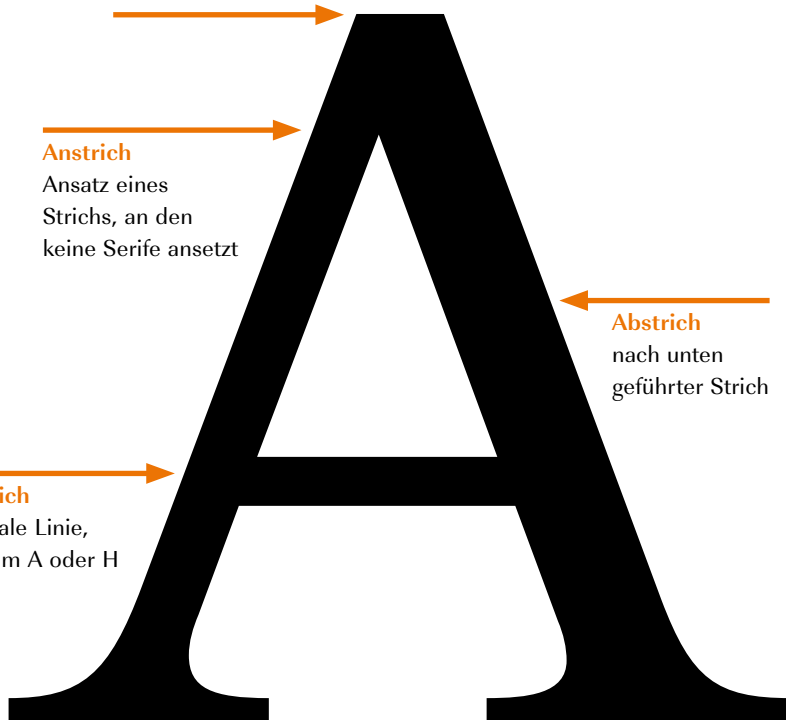
Abstrich

nach unten geführter Strich



Querstrich

horizontale Linie, etwa beim A oder H



Eric Spiekermann
(Type-)Designer,
Berlin/San Francisco

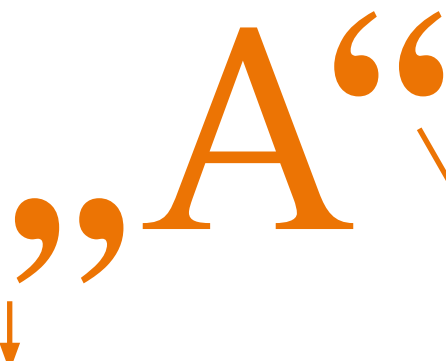

Sünde
Schriften zu verwenden,
nur weil sie in Mode sind.

Tipp
Im Zweifel lieber etwas
größer, offenere Laufweite,
mehr Zeilenabstand!

Quelle: Page Dossier (www.page-online.de)
„Perfekte Typo für Print und Online“


Satzzeichen korrekt verwenden

An- und Abführungszeichen

Deutsche Schreibweise	Englische Schreibweise
	
<p>Win: Alt 0132 Mac: Alt Shift W oder Alt ^ HTML: &bdquo; Unicode: &#8222;</p>	<p>Win: Alt 0147 Mac: Alt 2 oder Alt Shift ^ HTML: &ldquo; Unicode: &#8220;</p>
	<p>Win: Alt 0148 Mac: Alt Shift 2 HTML: &rdquo; Unicode: &#8221;</p>

Apostroph

Die Form entspricht einer kleinen hochgestellten 9.





 Win: Alt 0146
 Mac: Alt Shift #
 HTML: ’
 Unicode: ’

Achtung!

Es wird oft ein Akzent anstatt einem Apostroph verwendet – das ist allerdings falsch!


Klammern

Am häufigsten werden die runden Klammern verwendet. Um eine weitere Unterscheidung zu schaffen, kann man auch auf eckige und geschweifte Klammern zurückgreifen.

		
<p>Win: Shift 8 Mac: Shift 8 Unicode: &#40;</p>	<p>Win: Strg Alt 8 Mac: Alt 5 Unicode: &#91;</p>	<p>Win: Alt 0123 Mac: Alt 8 Unicode: &#123;</p>
<p>Mac: Shift 9 Win: Shift 9 Unicode: &#41;</p>	<p>Mac: Alt 6 Win: Strg Alt 9 Unicode: &#93;</p>	<p>Mac: Alt 9 Win: Alt 0125 Unicode: &#125;</p>

Striche

Kurzer Binde- und Trennstrich (Divis):
 Wird ohne Wortabstand gesetzt.

Bsp.: Kopf-an-Kopf-Rennen 

Gedankenstrich:
 Wird mit je einem Leerzeichen davor und dahinter gesetzt.

Bsp.: Plötzlich – ein Aufschrei! 